



Se reconnecter. Éveiller ses sens.

Au sein de l'hôtel de Rougemont****, plongez dans un univers intime et chaleureux entre ombre et lumière.

Vivez une expérience singulière de soin et de lâcher-prise.

Poussez la porte du Spa et laissez vos sens vous guider.

Suivez le sillage envoûtant de l'Huile Prodigieuse®, prémices d'un voyage sensoriel pour un moment d'exception.

Découvrez des soins prodigieux, des gestes intenses : les sens prennent le pas sur la pensée, et la connexion avec sa nature profonde opère.

LA VIE DU SPA

ARRIVÉE

Nous vous demandons de vous présenter 10 minutes avant l'heure de votre rendez-vous afin de respecter la ponctualité des séances de soins. En cas de retard, le temps de votre soin devra être raccourci de la durée de votre retard par respect pour les clients suivants.

ANNULATION

En cas d'empêchement, nous vous demandons d'avoir l'amabilité de décommander votre rendez-vous au moins 24 heures à l'avance. En cas d'annulation d'un rendez-vous intervenant moins de 24 heures à l'avance ou en cas de non présentation au rendez-vous, le soin sera considéré comme définitivement perdu et ne pourra faire l'objet d'un remboursement, ni avoir. Aucune dérogation ne sera acceptée.

CONTRE-INDICATIONS

Si vous souffrez de problèmes de santé (troubles circulatoires, allergies, asthme...) ou si vous êtes enceinte, nous vous remercions de bien vouloir en informer notre personnel, certains de nos soins pourraient vous être déconseillés. Si vous êtes enceinte, veuillez vous munir d'une autorisation médicale lors du rendez-vous.

Les soins sont réservés aux personnes de plus de 18 ans.

SOINS

Les durées indiquées correspondent au temps effectif des soins. L'achat d'un soin est personnel, non cessible et non remboursable. Les Escapades ne sont pas dissociables, ne peuvent être modifiées et doivent être réalisées en une seule fois.



SPA NUXE HÔTEL DE ROUGEMONT****

Chemin des Palettes 14, 1659 ROUGEMONT

Tél. : +41 (0)26 921 01 01

info@hotelderougemont.com

Tous les jours, de 7h à 20h

- Le Spa est ouvert à la clientèle extérieure -



HOTEL DE ROUGEMONT AND SPA

SWITZERLAND

LES SOINS 45 MINUTES 155.-

Nuxe Massage Détente

Un moment de pure relaxation, grâce à des gestuelles douces et enveloppantes.

Nuxe Massage Deep Tissue

D'intenses manœuvres décontractantes, qui dénouent avec dextérité toutes les tensions.

Nuxe Massage Ressourçant NUXE BIO

Ce massage vous enveloppe d'une vague d'énergie qui réactive la circulation des flux et assouplit votre corps.

Nuxe Massage Kashmir

Association originale de bouillottes chaudes et de pressions manuelles, pour dénouer les tensions et insuffler l'énergie.

Soin Visage Fondamental

Le secret d'une peau fraîche et lumineuse : gommage, pose de masque et modelage final avec Super Serum [10].

Soin Visage Détoxifiant NUXE BIO

Ce soin révèle la fraîcheur et la vitalité de votre teint en combinant un double gommage et la pose d'un masque.

Soin Corps Révélateur d'Éclat Prodigeux®

Un concentré d'éclat et de douceur grâce à un gommage aromatique unique.

LES SOINS 1 HEURE 15 215.-

Nuxe Massage Californien

Une chorégraphie aux gestuelles fluides et planantes : le summum de la détente.

Nuxe Massage Deep Tissue

Pressions appuyées et pochons chauds tonifiants : le massage décontractant idéal après le sport.

Nuxe Massage Ressourçant NUXE BIO

Ce massage vous enveloppe d'une vague d'énergie qui réactive la circulation des flux et assouplit votre corps.

Nuxe Massage Kashmir

La chaleur douce des bouillottes, associée à un modelage énergisant, pour chasser les tensions et la fatigue.

Soin Visage d'Exception

Le protocole sur-mesure pour faire rayonner la beauté de votre peau.

Soin Visage Détoxifiant NUXE BIO

Ce soin complet revitalise votre peau en conjuguant l'efficacité des soins NUXE BIO et un modelage relaxant.

Soin Corps Rêve de Miel®

Le summum du cocooning pour adoucir les peaux sèches.

LES ESCAPADES NIRVANESQUE®

1 HEURE 30.....270.-

Escapade Prodigeuse®

2 SOINS⁽¹⁾ DE 45 MINUTES au choix parmi les Nuxe Massages, Soins Visage ou Soins Corps.

2 HEURES 30.....400.-

Escapade Sérénité

1 SOIN CORPS RÊVE DE MIEL DE 1 HEURE 15 MINUTES

+ 1 SOIN VISAGE D'EXCEPTION DE 1 HEURE 15 MINUTES

LES MISES EN BEAUTÉ

BEAUTÉ DES MAINS

1 HEURE.....80.-

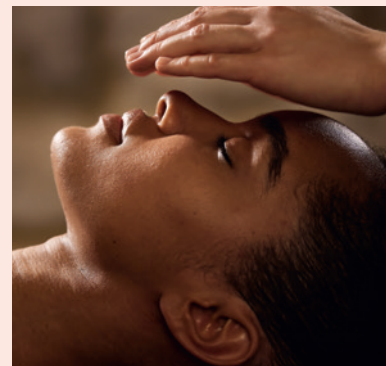
BEAUTÉ DES PIEDS

1 HEURE90.-

POSE DE VERNIS

.....15.-

(1) COMBINAISONS POSSIBLES :
- 1 Soin Visage + 1 Soin Corps
- 1 Soin Visage + 1 Nuxe Massage
- 1 Soin Corps + 1 Nuxe Massage
Hors soins Le 32 Montorgueil® et Exclusivités



LES SOINS VISAGE HOLISTIQUES ANTI-ÂGE LE 32 MONTORGUEIL®

Harmonie de la peau, harmonie de l'esprit. Conçues comme de véritables voyages des sens, ces expériences inédites sont rythmées par des stimulations sensorielles qui guident l'esprit vers l'équilibre.

1 HEURE.....200.- 1 HEURE 30.....280.- 3 HEURES 45..... 580.-

Soin Holistique Lumière de Jeunesse

Initiez-vous à un univers d'harmonie unique avec ce soin anti-âge global qui sublime la peau d'un voile de beauté et de jeunesse.

L'esprit se met au diapason grâce aux vibrations apaisantes d'un bol de cristal chantant et aux respirations inspirées de la sophrologie.

Soin Holistique Sublimateur de Jeunesse

Ce soin visage expert invite au lâcher-prise en conjuguant des respirations inspirées par la sophrologie et les vibrations apaisantes d'un bol de cristal chantant.

Après un soin visage complet, l'experte NUXE Spa joue de ses doigts une chorégraphie à l'effet liftant, sculptant les volumes et lissant les traits pour insuffler au visage lumière et sérénité.

Escale Holistique

Ce forfait de quatre soins* visage concentre la quintessence de l'expérience de beauté holistique Le 32 Montorgueil®.

Offrez-vous une cure sur-mesure de quatre jours pour un effet liftant visible de jour en jour ou répartissez les soins sur une période plus longue pour prolonger ses bienfaits.

* un soin complet d'1h30 puis 3 soins de 45 minutes

NUXE MASSAGE EXCLUSIF « ENERG'ESSENCE »

1 HEURE 30.....280.-

Cette alliance exclusive d'un soin visage et d'un massage visage et corps permet à votre esprit de se recentrer et à votre énergie vitale de circuler grâce à l'utilisation du quartz fumé. Votre corps se détend profondément.

ESPACE BIEN-ÊTRE

Doté d'une piscine intérieure chauffée, d'un sauna et d'un hammam, l'espace Bien-être est le lieu idéal pour récupérer son énergie après avoir dévalé les pistes.

ACCÈS : Le Spa est ouvert de 8h à 20h, les soins sont disponibles de 10h à 19h sur réservation uniquement. L'accès au Spa est libre pour les clients séjournant à l'Hotel de Rougemont.

Le Spa est accessible pour les clients de l'extérieur au tarif journalier sur réservation uniquement. L'entrée au Spa est offerte pour tout soin d'au moins 75 minutes.

